

Opis opcji aktualizacji zadań w programie MS Project 2007

Wybór opcji opisanych poniżej ma decydujący wpływ na konsekwencje aktualizacji zaawansowania zadań i planowany termin zakończenia całego obiektu. Warto zapoznać się z działaniem tych opcji i ustawić je PRZED wprowadzaniem danych o zaawansowaniu zadań, aby nie być zaskoczonym wynikami wprowadzanych zmian w harmonogramie.

Wnioski z przeprowadzonej analizy zamieszczono na końcu opracowania.

OPIS OPCJI

Opcje- harmonogram [Podziel zadania w trakcie wykonywania](#)

Umożliwia zmianę harmonogramu pozostałego czasu trwania i pozostałej pracy w sytuacji, kiedy wystąpi poślizg zadania lub kiedy postęp zadania wyprzedza harmonogram. Zaznaczenie tego pola wyboru powoduje, że jeśli zostanie odnotowany postęp zadania następnika przed wykonaniem zadania, pozostała praca zadania następnika może być wyświetlana jako zadanie przy tej samej współzależności zadania z poprzednikiem dla. Jeżeli to pole wyboru jest wyczyszczone, praca pozostała nie jest dzielona. Informacje o postępie zadania są zapisywane w oryginalnie zaplanowanych terminach niezależnie od tego, kiedy została wykonana praca rzeczywista. Podobnie harmonogram pracy pozostałej nie jest zmieniany, a współzależność między zadaniami nie zostaje zachowana. Domyślnie to pole wyboru jest zaznaczone.

Opcje- obliczanie [Poprawki harmonogramu dla zadań wykonanych przed i po terminie](#)

W programie Project postęp jest wyświetlany i zapisywany jako data stanu. Domyślnie przy wprowadzaniu postępu jako procentowej wartości wykonania zadania lub całkowitej ilości pracy wykonanej do określonego dnia program Project określa na podstawie daty stanu, gdzie w harmonogramie należy umieścić pracę rzeczywistą oraz. Można zmienić domyślne ustawienia sposobu, w jaki data stanu jest używana do rozmieszczania w harmonogramie pracy rzeczywistej i pozostałej, szczególnie w sytuacjach, kiedy przydziały zostają wykonane przed lub po upływie przewidzianego w harmonogramie terminu.

Ustawienia te są szczególnie przydatne do wyświetlania, które wyprzedzają harmonogram, a także do modyfikowania sposobu naliczania.

Należy zauważyć, że ustawienia te nie mają wpływu na rozmieszczanie wartości pracy rzeczywistej i pozostałej podczas śledzenia postępu przez wprowadzenie ilości pracy rzeczywistej w określonym przedziale czasu.

Przeniesienie zakończenia wykonanych części, znajdujących się po dacie stanu, z powrotem do daty stanu To pole wyboru dotyczy zadań, które zgodnie z harmonogramem miały się rozpocząć po dacie stanu, jednak w rzeczywistości rozpoczęły się wcześniej. Zaznaczenie tego pola wyboru powoduje, że wykonana część zadania jest przenoszona wstecz w taki sposób, aby kończyła się w terminie daty stanu. Jeżeli to pole wyboru jest wyczyszczone, data wykonania tej części zadania pozostaje niezmienną. Domyślnie to pole wyboru jest wyczyszczone.



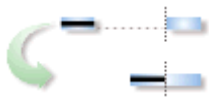
I przenieś rozpoczęcie pozostałych części z powrotem do daty stanu To pole wyboru dotyczy zadań, które zgodnie z harmonogramem miały się rozpocząć po upływie daty stanu, jednak w rzeczywistości rozpoczęły się wcześniej. Zaznaczenie tego pola wyboru powoduje, że pozostała część zadania jest przenoszona wstecz w taki sposób, aby rozpoczynała się w dniu odpowiadającym dacie stanu. Jeżeli pole wyboru jest wyczyszczone, data zakończenia pozostałej części zadania pozostaje niezmienną. Domyślnie to pole wyboru jest wyczyszczone.



Przenieś rozpoczęcie części pozostających przed datą stanu do daty stanu To pole wyboru dotyczy zadań, które zgodnie z harmonogramem miały się rozpocząć przed upływem daty stanu, jednak w rzeczywistości rozpoczęły się później. Zaznaczenie tego pola wyboru powoduje, że pozostała część zadania jest przenoszona do przodu w taki sposób, aby rozpoczynała się w dniu odpowiadającym dacie stanu. Jeżeli pole wyboru jest wyczyszczone, data rozpoczęcia pozostałej części zadania pozostaje niezmienną. Domyślnie to pole wyboru jest wyczyszczone.



I przenieś zakończenie wykonanych części w przód do daty stanu To pole wyboru dotyczy zadań, które zgodnie z harmonogramem miały się zakończyć przed datą stanu, ale zakończyły się później. Zaznaczenie tego pola wyboru powoduje, że wykonana część zadania jest przenoszona do przodu w taki sposób, aby kończyła się w dniu odpowiadającym dacie stanu. Jeżeli pole wyboru jest wyczyszczone, data zakończenia pozostałej części zadania pozostaje niezmienną. Domyślnie to pole wyboru jest wyczyszczone.



PRZYKŁADY

Harmonogram przed wprowadzeniem danych o aktualizacji zadań.

Nazwa zadania	Cz. trw.	Wykonano %	Rozpoczęcie	Zakończenie	Rozpoczęcie najpóźniejsze	Zakończenie najpóźniejsze
1 Cały projekt	13 dn	0%	2013-11-14	2013-11-26	2013-11-14	2013-11-26
2 a	2 dn	0%	2013-11-14	2013-11-15	2013-11-14	2013-11-15
3 b	3 dn	0%	2013-11-16	2013-11-18	2013-11-16	2013-11-18
4 c	4 dn	0%	2013-11-19	2013-11-22	2013-11-19	2013-11-22
5 d	4 dn	0%	2013-11-23	2013-11-26	2013-11-23	2013-11-26

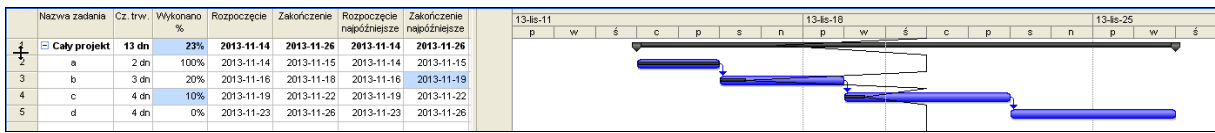
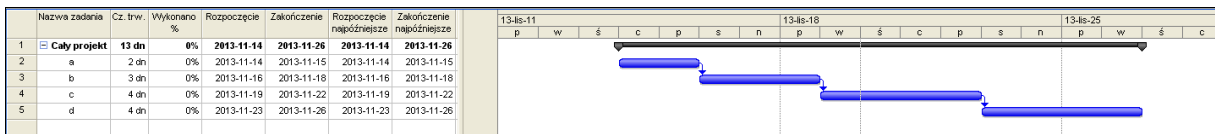
Rozpoczęcie 14.XI.2013. Planowany koniec 26.XI.2013. Kalendarz: praca 7 dni w tygodniu po 8 h. Łączny czas pracy w dniach roboczych 13 dni. Wszystkie relacje typu ZR.

Aktualizacja: Data stanu 20.XI. Deklarowano zaawansowanie zadania „Wykonano %” i sprawdzano reakcję harmonogramu na wprowadzone dane przy różnym układzie opcji programu.

Układ opcji:

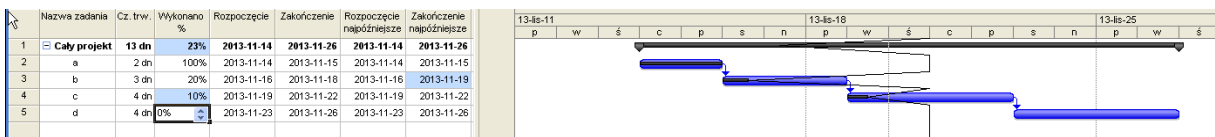
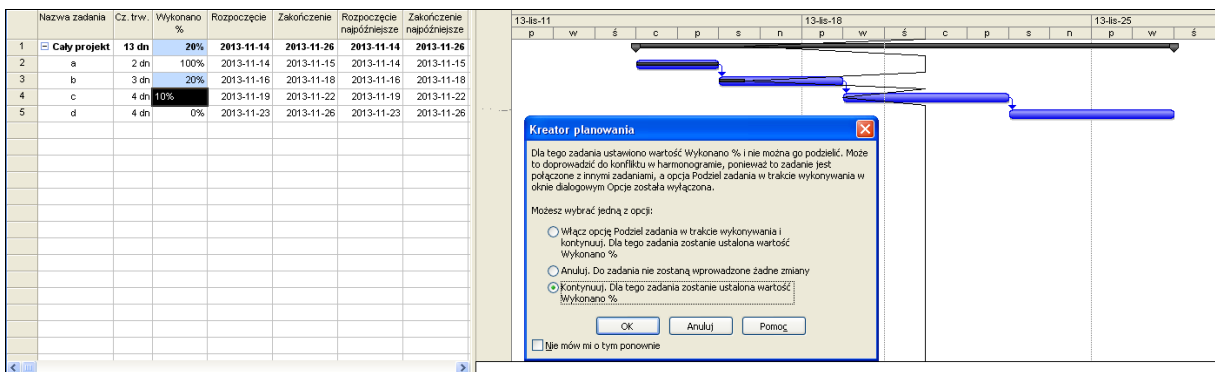
- Podziel zadania w trakcie wykonywania
- Przenieś zakończenie wykonanych części, znajdujących się po dacie stanu, z powrotem do daty stanu
 - I przenieś rozpoczęcie pozostałych części z powrotem do daty stanu
- Przenieś rozpoczęcie części pozostających przed datą stanu do daty stanu
 - I przenieś zakończenie wykonanych części w przód do daty stanu

20.XI zadanie B powinno być wykonane w 100% jednak faktycznie zostało wykonane w 20%, zadanie C powinno być wykonane w 50% jednak faktycznie zostało wykonane w 10%. Faktyczne wykonanie zostaje odnotowane czarnym paskiem w środku zadania (widok Gantta) jednak nie powoduje to przesunięcia ich terminów ani zmiany planowanego zakończenia całego projektu. Czynności nie są dzielone, gdyż nie dopuszczają tego opcje przenoszenia.



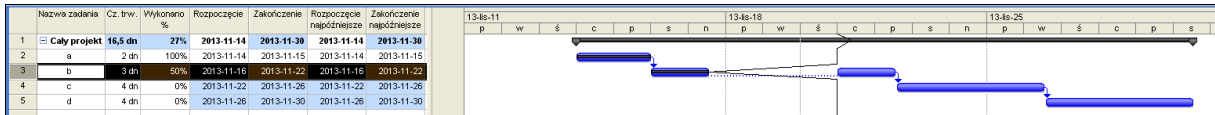
- Podziel zadania w trakcie wykonywania
- Przenieś zakończenie wykonanych części, znajdujących się po dacie stanu, z powrotem do daty stanu
 - I przenieś rozpoczęcie pozostałych części z powrotem do daty stanu
- Przenieś rozpoczęcie części pozostających przed datą stanu do daty stanu
 - I przenieś zakończenie wykonanych części w przód do daty stanu

20.XI zadanie B powinno być wykonane w 100% jednak faktycznie zostało wykonane w 20%, zadanie C powinno być wykonane w 50% jednak faktycznie zostało wykonane w 10%. Faktyczne wykonanie zostaje odnotowane czarnym paskiem w środku zadania (widok Gantta) jednak nie powoduje to przesunięcia ich terminów ani zmiany planowanego zakończenia całego projektu. Ponieważ opcja podziału zadań jest wyłączona, program generuje komunikat ostrzegawczy.

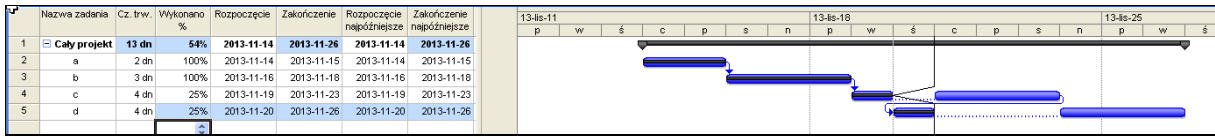


- Podziel zadania w trakcie wykonywania
- Przenieś zakończenie wykonanych części, znajdujących się po dacie stanu, z powrotem do daty stanu
 - I przenieś rozpoczęcie pozostałych części z powrotem do daty stanu
- Przenieś rozpoczęcie części pozostających przed datą stanu do daty stanu
 - I przenieś zakończenie wykonanych części w przód do daty stanu

20.XI zadanie B powinno być wykonane w 100% jednak faktycznie zostało wykonane w 50%. Powoduje to przesunięcie niewykonanej części zadanie B za datę stanu i opóźnienie wszystkich następników i całego projektu.

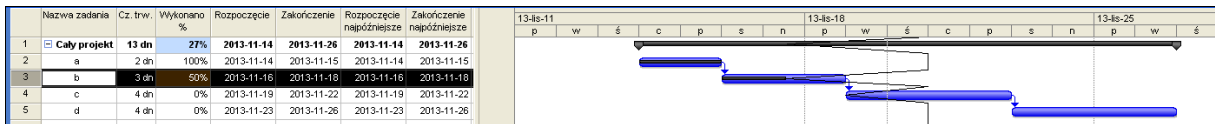


20.XI zadania A i B wykonane w 100%, zadanie C w 25% (planowano 50%), zadanie D w 25% (planowano 0%). Niewykonana część zadanie C przesuwana jest za datę stanu, wykonana część zadania D przesuwana jest przed datę stanu a niewykonana część zadania D jest kończona po zakończeniu poprzednika (czyli zadanie C).

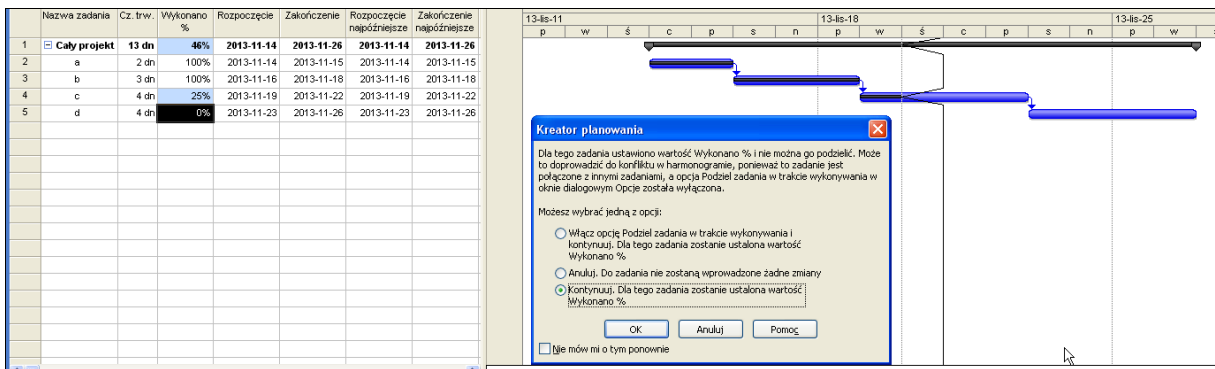


- Podziel zadania w trakcie wykonywania
- Przenieś zakończenie wykonanych części, znajdujących się po dacie stanu, z powrotem do daty stanu
 - I przenieś rozpoczęcie pozostałych części z powrotem do daty stanu
- Przenieś rozpoczęcie części pozostających przed datą stanu do daty stanu
 - I przenieś zakończenie wykonanych części w przód do daty stanu

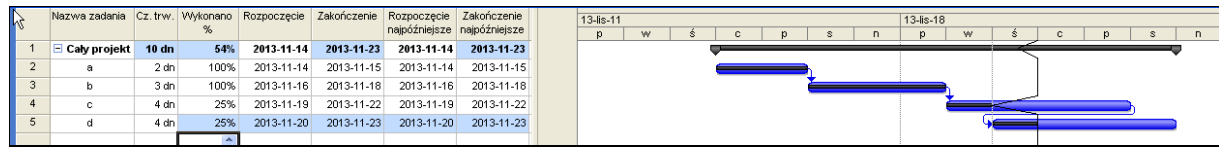
20.XI zadanie B powinno być wykonane w 100% jednak faktycznie zostało wykonane w 50%. Ponieważ opcja podziału zadań jest wyłączona nie powoduje to przesunięcia niewykonanej części zadanie B za datę stanu i opóźnienia wszystkich następników i całego projektu.



20.XI zadanie B wykonane w 100%, zadanie C w 25% (planowano 50%), zadanie D w 25% (planowano 0%). Zrealizowanie zadania D przed planem powoduje wyświetlenie komunikatu o konflikcie.

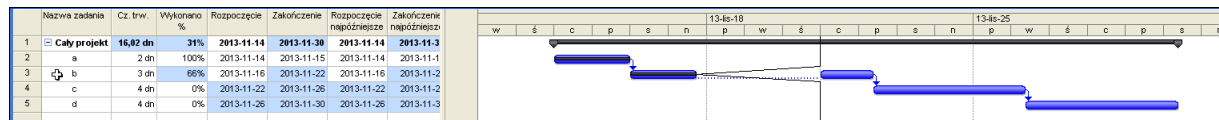


Wybranie opcji kontynuuj powoduje przesunięcie całego zadanie D wstecz pomimo braku zakończenia poprzednika (zadanie C) (tak aby koniec części zrealizowanej wypadł w dacie stanu) i skrócenie terminu całego przedsięwzięcia.

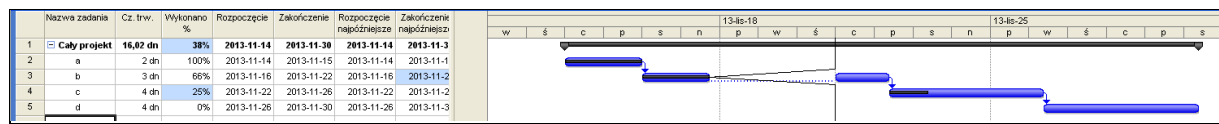


- Podziel zadania w trakcie wykonywania
- Przenieś zakończenie wykonanych części, znajdujących się po dacie stanu, z powrotem do daty stanu
 - I przenieś rozpoczęcie pozostałych części z powrotem do daty stanu
- Przenieś rozpoczęcie części pozostających przed datą stanu do daty stanu
 - I przenieś zakończenie wykonanych części w przód do daty stanu

Zadanie A wykonane zgodnie z harmonogramem (100%), zadanie B powinno być wykonane w 100% a faktycznie zrealizowane w 66%. Powoduje to zaznaczenie i pozostawienie części zrealizowanej wg planu a część niezrealizowana zadanie B zostaje przesunięta za datę stanu co w konsekwencji opóźnia wszystkie następni i zakończenie całego projektu

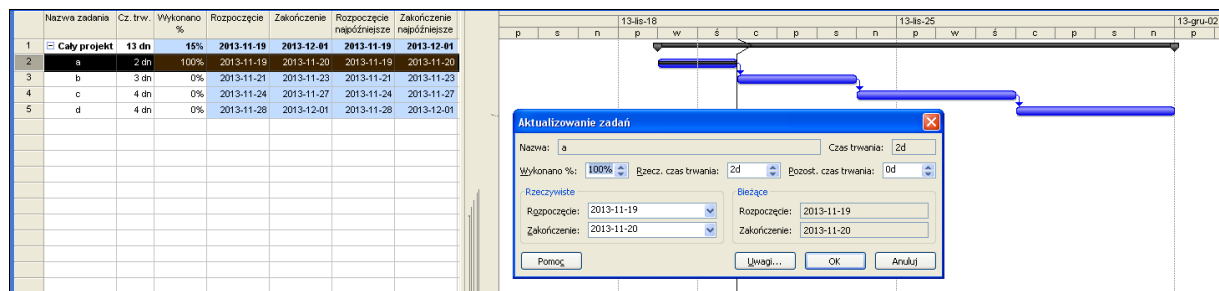



Zadanie A wykonane zgodnie z harmonogramem (100%), zadanie B powinno być wykonane w 100% a faktycznie zrealizowane w 66%, zadanie C wykonane w 25% (przed terminem). Powoduje to zaznaczenie i pozostawienie części zrealizowanej wg planu a część niezrealizowana zadanie B zostaje przesunięta za datę stanu co w konsekwencji opóźnia wszystkie następni i zakończenie całego projektu. Zaawansowanie zadanie C zostaje odnotowane bez żadnych przesunięć terminów tego zadania.

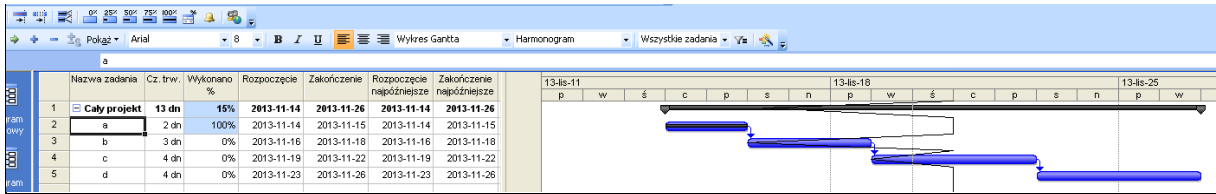


- Podziel zadania w trakcie wykonywania
- Przenieś zakończenie wykonanych części, znajdujących się po dacie stanu, z powrotem do daty stanu
 - I przenieś rozpoczęcie pozostałych części z powrotem do daty stanu
- Przenieś rozpoczęcie części pozostających przed datą stanu do daty stanu
 - I przenieś zakończenie wykonanych części w przód do daty stanu

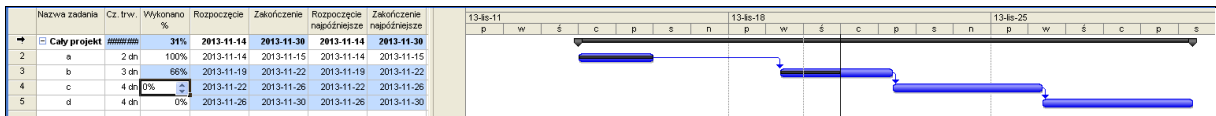
20.XI zadanie A powinno być wykonane w 100% i faktycznie tak zostaje wykonane. Jednak w zależności od sposobu wprowadzenia danych o stanie zaawansowania program zachowa się różnie. Wprowadzając 100% wykonania program przesunie rozpoczęcie tego zadania tak aby jego koniec wypadł w dacie stanu, co spowoduje opóźnienie wszystkich następni i całego projektu.



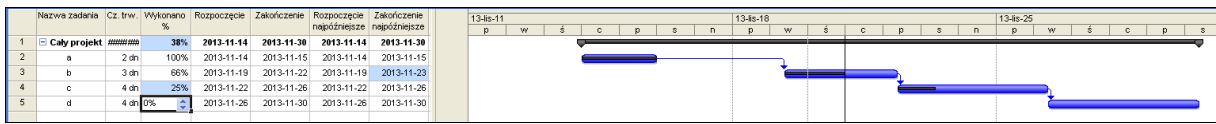
Klikając ikonę „Aktualizuj wg harmonogramu”  (lewy, górny róg zrzutu ekranu) osiągniemy deklarację 100% wykonania bez przesuwania terminu rozpoczęcia tego zadania.




Zadanie A wykonane zgodnie z harmonogramem (100%), zadanie B powinno być wykonane w 100% a faktycznie zrealizowane w 66%. Powoduje to przesunięcie rozpoczęcia tego zadania tak, aby część wykonana wypadła w dacie stanu co w konsekwencji opóźnia wszystkie następniki i zakończenie całego projektu.

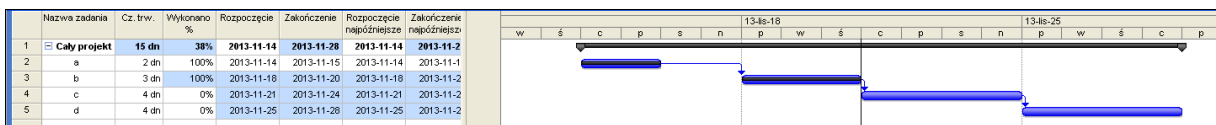



Zadanie A wykonane zgodnie z harmonogramem (100%), zadanie B powinno być wykonane w 100% a faktycznie zrealizowane w 66%, zadanie C wykonane w 25% (przed terminem). Powoduje to przesunięcie rozpoczęcia zadania B tak, aby część wykonana wypadła w dacie stanu (co w konsekwencji opóźnia wszystkie następniki i zakończenie całego projektu), zaawansowanie zadania C zostaje odnotowane bez jego dzielenia.

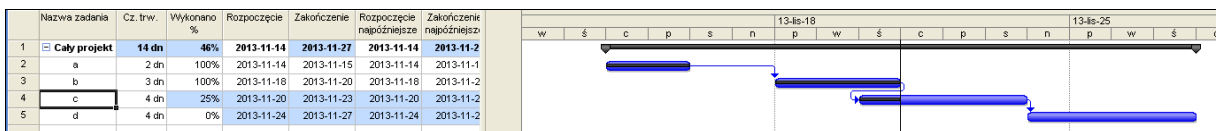



- Podziel zadania w trakcie wykonywania
- Przenieś zakończenie wykonanych części, znajdujących się po dacie stanu, z powrotem do daty stanu
 - I przenieś rozpoczęcie pozostałych części z powrotem do daty stanu
- Przenieś rozpoczęcie części pozostających przed datą stanu do daty stanu
 - I przenieś zakończenie wykonanych części w przód do daty stanu

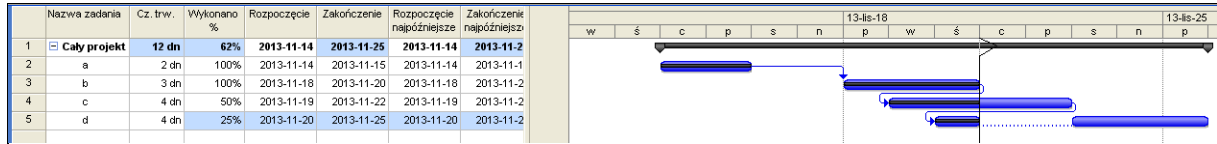
Zadanie A wykonane zgodnie z planem (kliknięto ikonę  a nie poprzez wprowadzenie 100% w kolumnie Wykonano% !), zadanie B wykonane w 100% (wprowadzenie 100% w kolumnie Wykonano% !). W konsekwencji zadanie A pozostało w planowanych terminach a zadanie B zostało przesunięte tak, aby zakończenie wypadło w dacie stanu.




Zadanie A wykonane zgodnie z planem (kliknięto ikonę  a nie poprzez wprowadzenie 100% w kolumnie Wykonano% !), zadanie B wykonane w 100% (wprowadzenie 100% w kolumnie Wykonano% !). W konsekwencji zadanie A pozostało w planowanych terminach a zadanie B zostało przesunięte tak, aby zakończenie wypadło w dacie stanu. Zadanie C wykonane w 25% (planowane 50%) zostało rozpoczęte tak, aby koniec części zrealizowanej wypadł w dacie stanu a część niezrealizowaną zaraz za nią. Zadanie D jako zadanie nierozpoczęte zaplanowano zaraz po zakończeniu zadanie C.

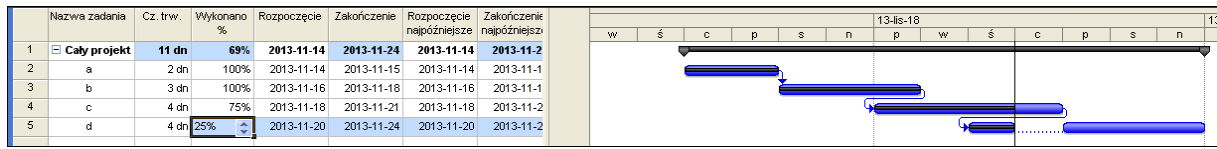


Zadanie A wykonane zgodnie z planem (kliknięto ikonę  a nie poprzez wprowadzenie 100% w kolumnie Wykonano% !), zadanie B wykonane w 100% (wprowadzenie 100% w kolumnie Wykonano% !). W konsekwencji zadanie A pozostało w planowanych terminach a zadanie B zostało przesunięte tak, aby zakończenie wypadło w dacie stanu. Zadanie C wykonane w 50% (planowane 50%). Zadanie D wykonane w 25% (planowane 0%). Część wykonana tego zadania przesunięto przed datę stanu, zakończenie po planowanym zakończeniu poprzednika.

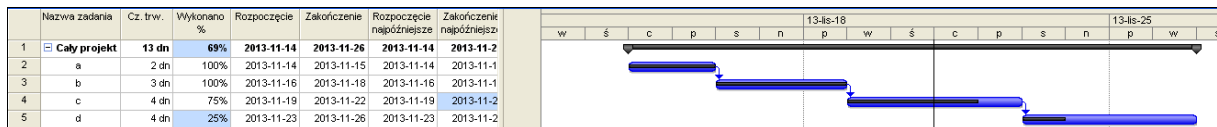


Zadanie A i B wykonane zgodnie z planem (kliknięto ikonę  a nie poprzez wprowadzenie 100% w kolumnie Wykonano% !). Zadanie C wykonane w 75% (planowane 50%) zostało przesunięte tak, aby zakończenie wykonanej części wypadło w dacie stanu, reszta za datę stanu. Zadanie D wykonane w 25% (planowane 0%). Część wykonana tego zadania przesunięto przed datę stanu, zakończenie po planowanym wykonaniu poprzednika.

Poniżej przedstawiono te same dane o zaawansowaniu przy zablokowanej możliwości dzielenia i przesuwania zadań.



- Podziel zadania w trakcie wykonywania
- Przenieś zakończenie wykonanych części, znajdujących się po dacie stanu, z powrotem do daty stanu
 - I przenieś rozpoczęcie pozostałych części z powrotem do daty stanu
- Przenieś rozpoczęcie części pozostających przed datą stanu do daty stanu
 - I przenieś zakończenie wykonanych części w przód do daty stanu



Jak widać, w tym wypadku wszystkie terminy zadań zostały bez zmian, zaznaczono jedynie zaawansowanie poszczególnych zadań. Należy zauważyć, że w tym i poprzednim przykładzie pomimo różnych terminów zakończenia projektu i łącznego czasu jego wykonania stan zaawansowania całego projektu pozostaje taki sam (69%).

WNIOSKI

- Opcje programu należy ustawić przed wprowadzaniem danych o zaawansowaniu zadań, gdyż ich zmiana w trakcie zadziała tylko na nowo wprowadzanych danych. Harmonogram w którym zmieniano opcje w trakcie jego aktualizacji będzie trudny do interpretacji.
- Wybór konkretnych ustawień opcji zależy od świadomego wyboru użytkownika i jego potrzeb.
- Zawsze po wprowadzeniu informacji o zaawansowaniu zadania należy skontrolować, czy harmonogram zareagował tak, jak tego oczekiwaliśmy. Powyżej omówiono tylko część możliwych reakcji programu przy bardzo prostym układzie zadań, wyłącznie relacjach ZR, braku terminów dyrektywnych itp. Nabranie odpowiedniej wiedzy i wprawy w aktualizowaniu dużego, realnego harmonogramu wymaga dużej praktyki.

4. Generalnie najczęściej stosuje się dwa rozwiązania:

A – wprowadzane zmiany mają powodować zmianę planowanych terminów zadań zapisanych w planie bazowym i oddawać realnie panującą sytuację na budowie. Zmianie ulega termin zakończenia robót i łączny czas wykonania robót.


Realizacja wariantu A wymaga następujących ustawień omawianych opcji

- Podziel zadania w trakcie wykonywania
- Przenieś zakończenie wykonanych części, znajdujących się po dacie stanu, z powrotem do daty stanu
 - I przenieś rozpoczęcie pozostałych części z powrotem do daty stanu
- Przenieś rozpoczęcie części pozostających przed datą stanu do daty stanu
 - I przenieś zakończenie wykonanych części w przód do daty stanu

B – chcemy, aby plan pozostał bez zmian, a jedynie odnotowujemy stan zawansowania poszczególnych zadań. Realizacja tego wariantu wymaga następujących ustawień omawianych opcji:

- Podziel zadania w trakcie wykonywania
- Przenieś zakończenie wykonanych części, znajdujących się po dacie stanu, z powrotem do daty stanu
 - I przenieś rozpoczęcie pozostałych części z powrotem do daty stanu
- Przenieś rozpoczęcie części pozostających przed datą stanu do daty stanu
 - I przenieś zakończenie wykonanych części w przód do daty stanu

5. Informacja o zawansowaniu zadań realizowanych zgodnie z harmonogramem (szczególnie już

zakończonych przed datą stanu) powinna być wprowadzana za pomocą ikony  (Aktualizuj zgodnie z harmonogramem) a nie poprzez ręczne wprowadzenie danej o zaawansowaniu.

6. Jeżeli dopuszczamy przeniesienie rozpoczętych i/lub zakończonych części zadań opcja „Podziel zadania w trakcie wykonywania” powinna być aktywna.

7. Opcje:

- Przenieś zakończenie wykonanych części, znajdujących się po dacie stanu, z powrotem do daty stanu
 - I przenieś rozpoczęcie pozostałych części z powrotem do daty stanu
- dotyczą zadań, które zgodnie z harmonogramem miały się rozpocząć po dacie stanu, jednak w rzeczywistości rozpoczęły się wcześniej. Włączenie tych opcji (szczególnie drugiej) może prowadzić do przyspieszenia realizacji harmonogramu w stosunku do planu.

8. Opcje:

- Przenieś rozpoczęcie części pozostających przed datą stanu do daty stanu
 - I przenieś zakończenie wykonanych części w przód do daty stanu

dotyczą zadań, które zgodnie z harmonogramem miały się rozpocząć przed upływem daty stanu, jednak w rzeczywistości rozpoczęły się później (są opóźnione w stosunku do planu). Włączenie tych opcji może prowadzić do opóźnienia realizacji harmonogramu w stosunku do planu.

9. Jeżeli w harmonogramie uwzględniono koszty wykonania zadań, ustawienie opisanych opcji ma również wpływ na wskaźniki EVM i wykresy zapotrzebowania na środki finansowe w trakcie wykonywania robót (tzw. cash flow).